

# 基板下面自動バックアップユニット・Statloc

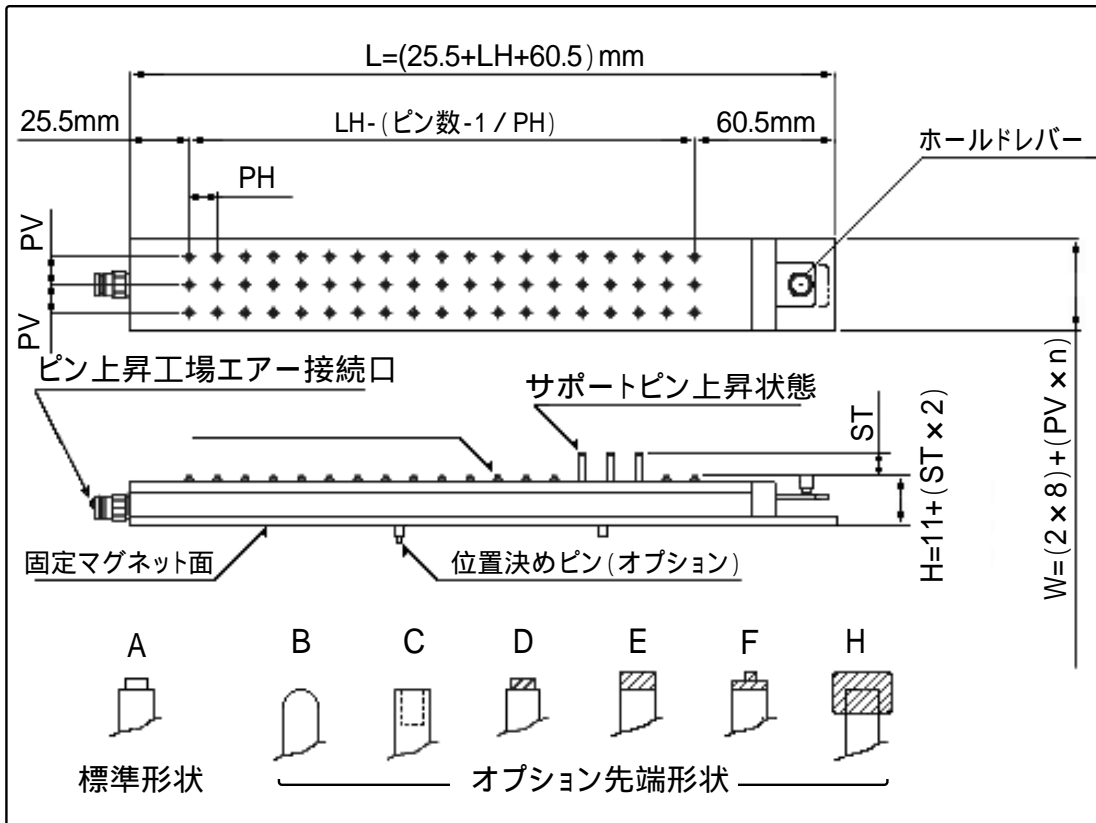
裏面の部品を避けて基板をピンでバックアップ！  
サポートピンが部品に当たらない位置を自動選択できます！

## 特徴

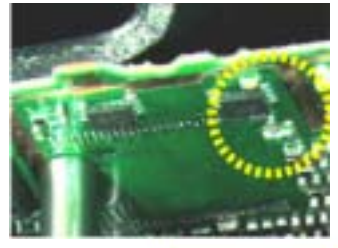
- サポートピンが部品(基板裏面)に当たらない位置を自動選択する事で、基板全体を広範囲にホールドします。
- 基板の反りが原因で発生する不良を軽減します。
- 他品種少量生産品にもスピーディーに対応でき、生産効率を向上させます。
- 0.4mm厚の部品も感知できますので、極小部品が実装されている高密度基板にも対応できます。



## 寸法

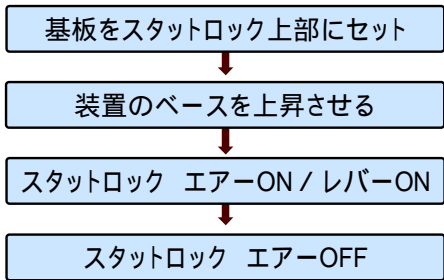


ピン自動選別機能



## 準備

これだけの操作で  
基板面を直接サポ  
ートするピンだけ  
を選別できます。

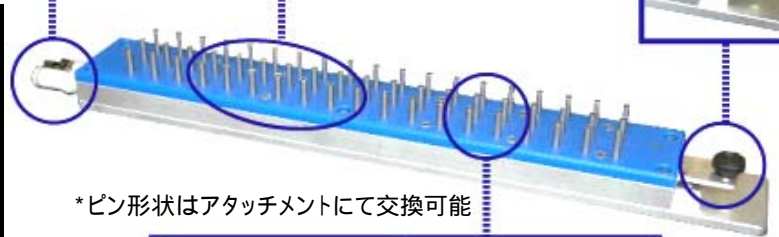
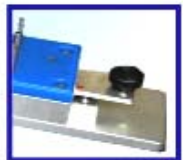


耐荷重: 約2kg/ピン



工場エア-  
接続口

ロックレバー



\*ピン形状はアタッチメントにて交換可能



重量	約0.5kg
寸法 (mm)	右図参照
サポートピン 本数・ピッチ・ストローク	ユーザー指定
無負荷時 ピンレベル	± 40 [μm]
本体固定	1ピン当り 約0.5[kg]
固定方法	永久磁石 / 垂直保持力:2kg
工場エア-	0.5 [Mpa] 以上