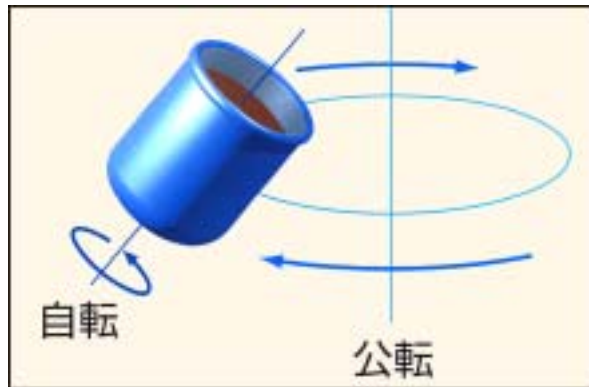
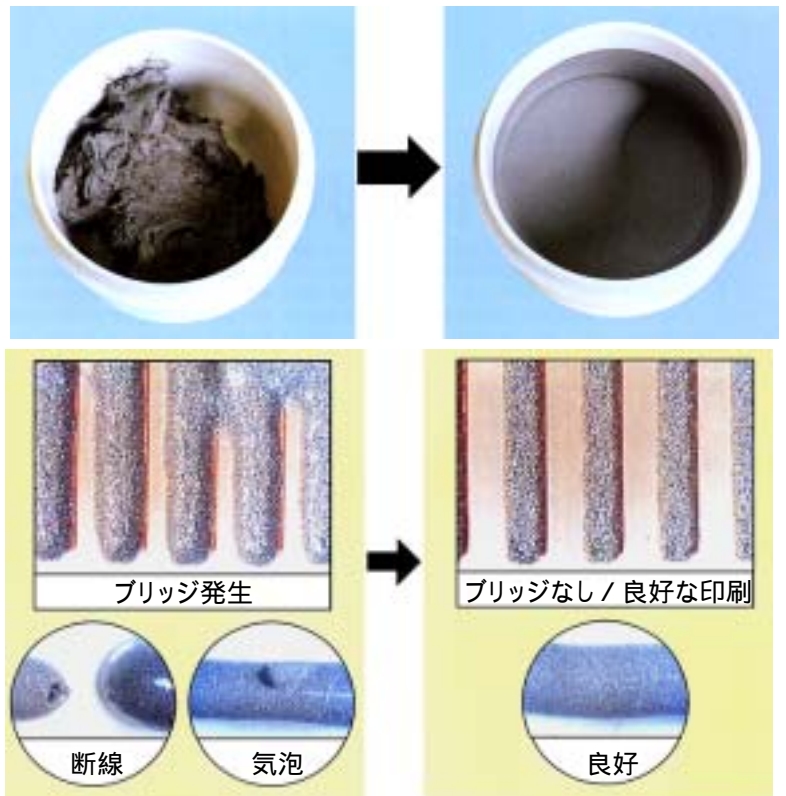


# 自転・公転式 ハンダペースト攪拌・脱泡機

攪拌・脱泡(自転・公転方式)  
の原理と不良軽減効果



容器自体が回転する自転運動と、プレート全体を回転させる公転運動を組み合わせることで気泡を追放し、攪拌と脱泡を同時に行なって均一で滑らかなペーストに仕上げます。



## ハンダペースト攪拌器 DY-16

自転・公転方式による攪拌・脱泡  
瓶(500g/1kg)入クリームハンダ専用  
2瓶を一度に攪拌・脱泡可能

- ・重量: 26kg
- ・電源: AC100V (50/60Hz) 70W
- ・回転数: 自転100rpm、公転400rpm (50Hz)
- ・タイマー: 最大14分 (50Hz)
- ・外形寸法: 420(W)x420(D)x330(H)mm



## ペースト混練機 ソルダーソフナー・SPSシリーズ

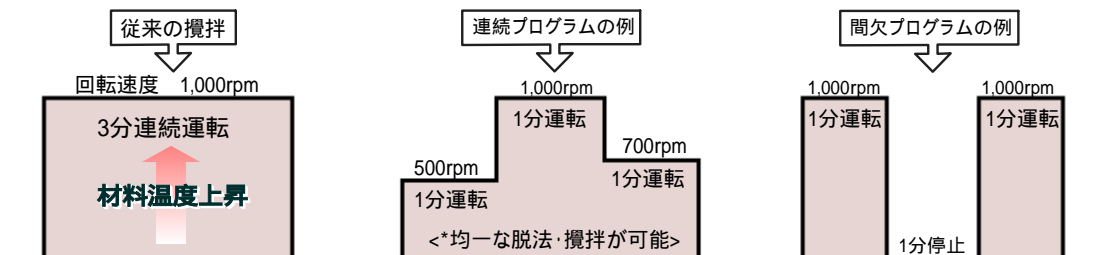
回転バランス微調整機能付攪拌・脱泡機。  
安価なSPS-1と温度モニター機能付の上級機SPS-2000  
の2機種を網羅しました。

項目	品番	SPS-1	SPS-2000
対応容器	250g	×	
	500g		
	1kg		×
対応容器数		1	1
回転オートバランサー			
温度モニター機能		×	
攪拌条件メモリー機能		×	



## ハンダペーストミキサー・UM-113

4つのメモリーを自由に組み合わせて動作(連続/間欠)させることで材料ごとの最適な攪拌条件を設定できる自転・公転式の攪拌・脱泡ミキサー。



仕様

外形寸法: 280(W) × 280(D) × 410(H)mm 本体重量: 約21kg 公転速度: 100 ~ 1,000rpm  
自転速度: 公転速度の25% タイマー設定範囲: 0 ~ 99分50秒 (PC使用により48時間の設定可能)  
対応容器: ハンダペースト500g容器 (胴回り外径 62mm × 高さ77mm) 電源: 単相 AC100V (50/60Hz)