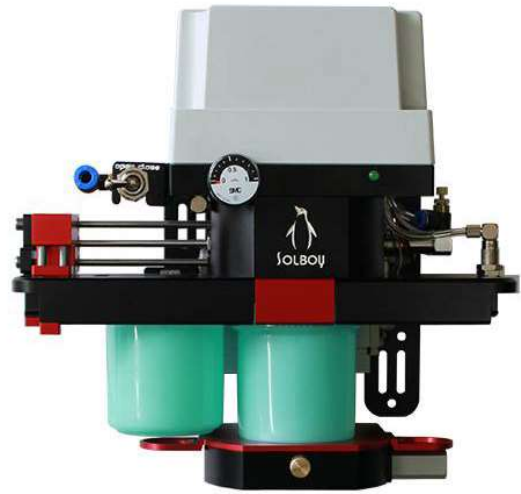


# ソルダーペースト自動供給装置

DW600SDS(シングルタイプ)



DW600SDM(マルチタイプ)



※最適なソルダーペースト量の維持と空気中の露出によるソルダーペーストの劣化を最小限に抑え、最適な印刷品質を保持

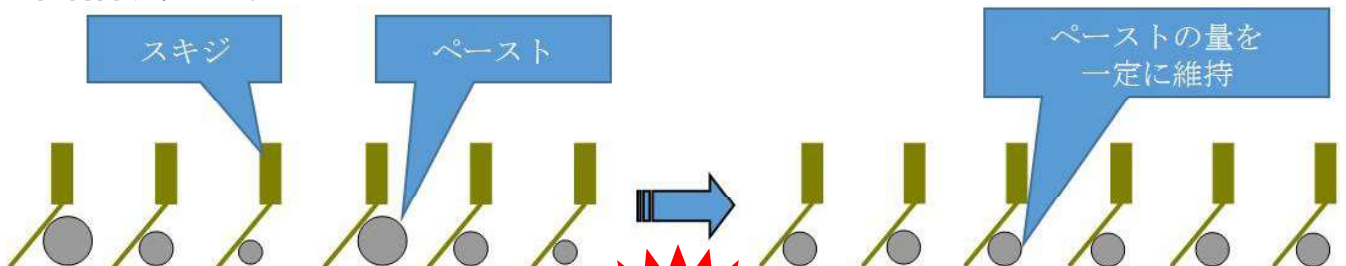


タッチパネル

## 製品特徴

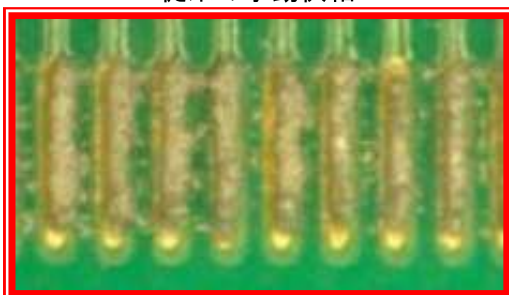
1. ソルダーペースト消費量削減。
2. 作業工程削減及びロスタイム減少。
3. 生産性の向上。
4. ソルダーペーストの空気中露出を最小限にすることでペーストの老化を最小限に抑える。

5. タッチパネルによる簡単操作。
6. 設定パラメーター保存可能。(最大10種類)
7. 印刷品質向上。

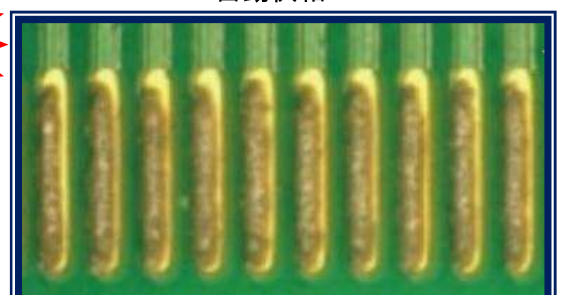


従来の手動供給

自動供給

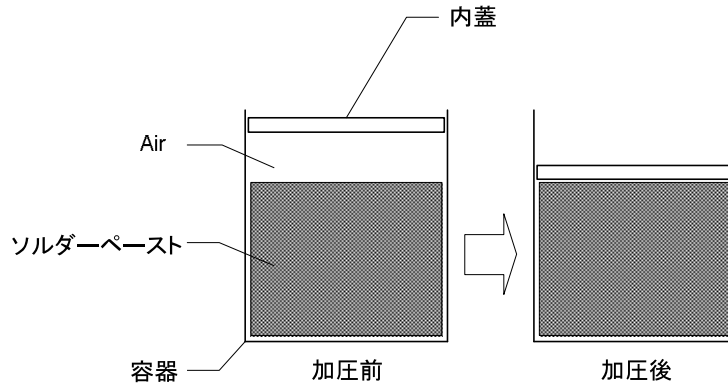


印刷品質  
向上



“大量を広い間隔で供給するより、少量を狭い間隔で供給するのが良い”

# 加圧機



加圧機(Crimping tool) 外形及び機能

ソルダーペースト容器内の空間(空気)を無くすことによりペーストの正確な吐出量制御やペーストを残さず、無駄なく使用することが可能。



無駄をなくす



## 採用例

メーカー	印刷機種名	備考
DEK	Horizon, Infinity, Photon	
PANASONIC	SP60, SP28, SP18, SDP	
天竜精機	TSP-600, TSP-550	
MINAMI		
HANWHA TECHWIN	SP1, SP1-C, SMP200, SMP300, SMP400S	旧 SAMSUNG
その他メーカー	Speed Line, SJ Innotech, ESE, PDT 他	

※上記、表は平成 28 年 12 月までに採用された一例です。

## 製品仕様

	DW600SDS	DW600SDW
ソルダーペースト容器	500g 容器(自動供給装置用)	
供給量制御	1 ~ 99g	
供給周期	1 ~ 99 印刷周期	
加圧方式	空圧 5 ~ 6bar	
吐出量制御方式	シャッター方式	
電源	AC100V ~ 265V 50/60Hz	
消費電力	DC24V 115mA ~ 150mA	
製品寸法	187(W) × 117(L) × 245(H)mm	256(W) × 117(L) × 245(H)mm
重量	約2.8Kg	約3.4Kg
製造国	韓国	