

実装基板分割機 MAESTRO 2/T & 2M/T

上下のディスクカッターで基板のV溝を正確に分断！
ロータリーノブで刃のギャップを精密に調整できる卓上機です。

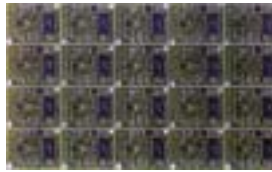
特徴

剛性の高いアルミフレーム仕様の省スペース型基板分割機です。
ロータリーノブにより、上下の刃の間隔を精密に調整できます。
量産工程での使用に適した高寿命・高耐久性のチタンメッキ刃を標準装備しました。
基板を両手で持つ事ができるの賽の目状の多数分割に有利です。
刃の両サイドが開放されているので大型基板にも対応します。





多数取り集合基板の分割に適した上下ディスクカット方式

両手が使えるので、マトリクス状の細かい小片に分かれる集合基板の分割作業に最適です。

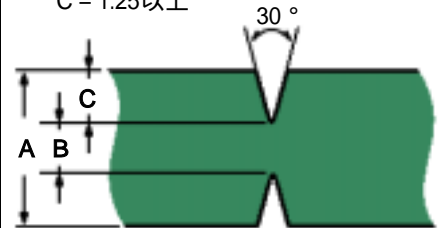


仕様

項目	機種	MAESTRO 2/T	MAESTRO 2M/T
装置外観			
分割方式		上下ディスクカット方式	
電源		-	100 ~ 115VAC、 50/60Hz
分割長さ		15 ~ 300mm	
対応基板	・V溝残厚	0.3 ~ 0.8mm	
	・基板厚み	1.0 ~ 3.2mm	
	・部品高さ	V溝から19mm以内に40mm以上の背丈の部品がある基板は不可	
外形寸法		(W)620 x (D)195x (H)330mm	
本体重量		16kg	19kg

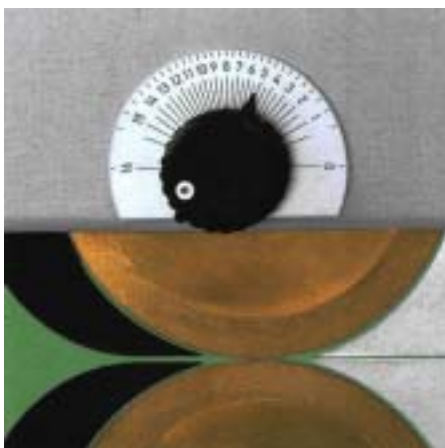
対応するV溝仕様

A = 1.0 ~ 3.2mm B = 0.3 ~ 0.8mm
C = 1.25以上



分割刃(チタンメッキ仕様)

高耐久性のチタンメッキの刃が標準で付属。高寿命なので量産工程での使用に最適。



刃の喰い込み度合(刃間距離)の調節

上刃と下刃のギャップをロータリーノブの調整する事で、精密にコントロールできるので、V溝への刃の喰い込みの度合を正確に調節できます。

刃の左右へのブレ(誤分断)防止機能

上側ガイド と下側ガイド の間隔を調整し、刃がブレるのを避け、V溝以外のところを誤って分断しないようプロテクトします。

